

## ΠΡΟΚΗΡΥΞΗ

### Salomon Lamia City Trail 2014 – 11 Μαΐου 2014

#### I. ΓΕΝΙΚΑ ΣΤΟΙΧΕΙΑ

Η ΕΡΙΒΩΛΟΣ ΦΘΙΑ Κοιν. Σ. Επ. και η Περιφέρεια Στερεάς Ελλάδας προκηρύσσουν τον 1<sup>ο</sup> Αγώνα *City Trail* στη πόλη της Λαμίας με τίτλο *Salomon Lamia City Trail 2014*, μια δέσμη αγώνων που περιλαμβάνει αγώνα δρόμου- βουνού 27.000 μέτρων και αγώνα δρόμου- βουνού 8.000 μέτρων.

Οι αγώνες αυτοί με τον τίτλο *Salomon Lamia City Trail 2014* ανήκουν στην κατηγορία *City Trail* και έχουν κυκλική πορεία. Διαπερνούν ασφάλτινους δρόμους, μονοπάτια των περιαστικών δασών, κτήρια της πόλης κ.α..

#### II. ΟΡΟΙ ΣΥΜΜΕΤΟΧΗΣ

##### 1. Ημερομηνία Διεξαγωγής Αγώνων

Κυριακή 11 Μαΐου 2014

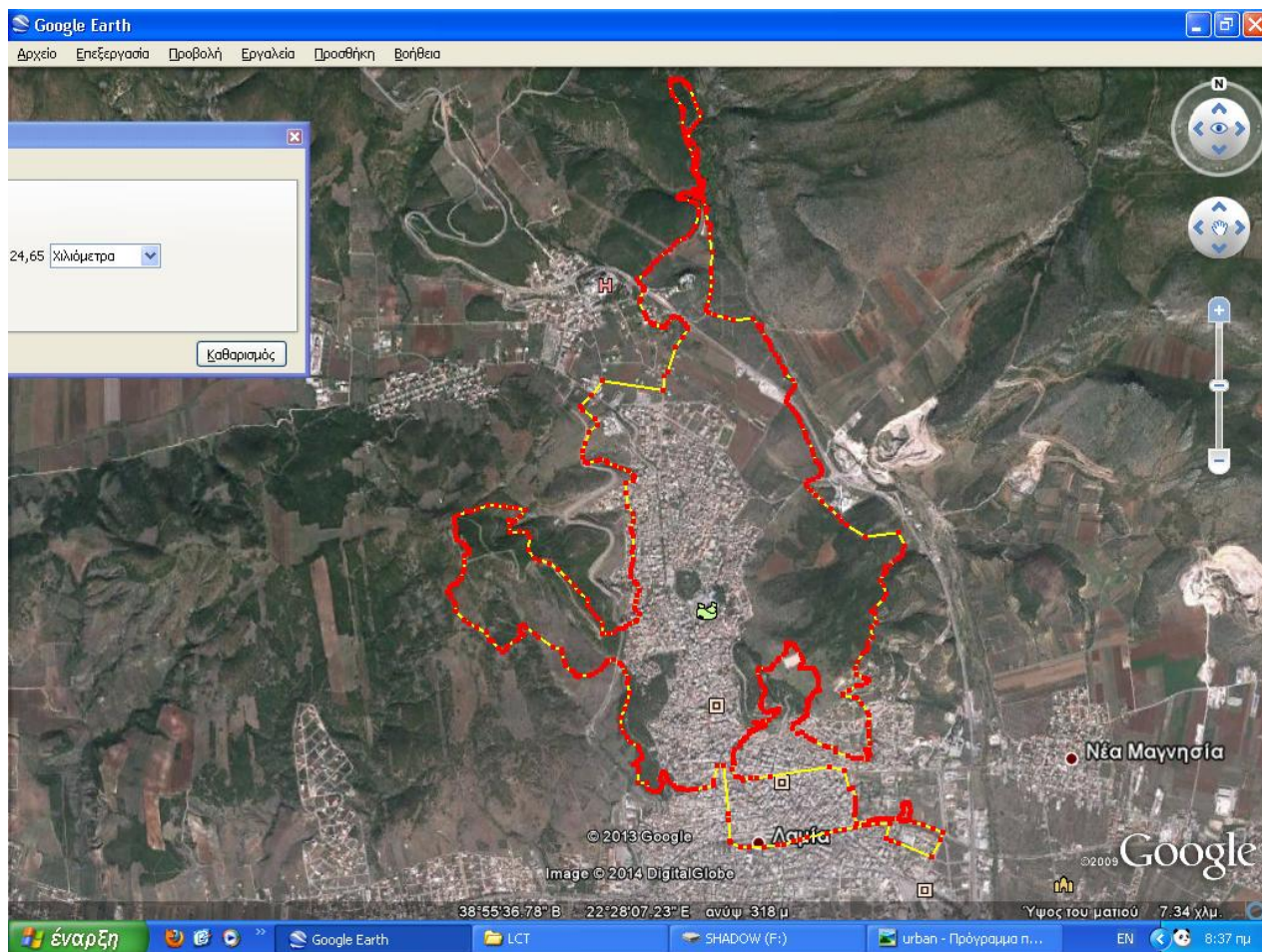
##### 2. Αφετηρία - Τερματισμός

α) Ο Αγώνας 27.000 μ. έχει αφετηρία στην πλατεία Πάρκου και τερματισμό στο ίδιο σημείο.

β) Ο Αγώνας 8.000 μ. έχει αφετηρία επίσης στην πλατεία Πάρκου και τερματισμό στο ίδιο σημείο.

##### 3. Στοιχεία Αγώνων:

α) Αγώνας 27.000 μέτρων - Ώρα εκκίνησης: 09.00π.μ.



Αναλυτικές πληροφορίες σχετικά με τη διαδρομή μπορείτε να βρείτε στο επίσημο site της διοργάνωσης:  
<http://www.lamiarunfestival.gr/>

**β) Αγώνας Δρόμου 8.000μέτρων - Ώρα εκκίνησης: Λίγα λεπτά μετά την αναχώρηση των τελευταίων δρομέων των 27.000 μ.**

**Συνοπτική περιγραφή της διαδρομής:** Ξεκινάμε από την Πλατεία Πάρκου ανηφορίζοντας τον πεζόδρομο της οδού Ρήγα Φεραίου. Διασχίζουμε την Πλατεία Ελευθερίας και περνάμε ανάμεσα στον Μητροπολιτικό ναό και το κτίριο της Περιφέρειας Στερεάς Ελλάδας. Ακολουθούμε ελαφρώς ανηφορικό δρόμο (οδός Υψηλάντη) περνώντας από το Δημοτικό Θέατρο της πόλης. Στα φανάρια στρίβουμε δεξιά και στα 100μ. αριστερά. Περνάμε ανάμεσα στο Εθνικά Στάδιο και το Δημαρχείο με πιο έντονη ανηφόρα. Ακολουθούμε την περιφερειακή οδό του Κάστρου (Ακρόπολη Λαμίας) με υπέροχη θέα όλης της πόλης και των γύρο ορεινών όγκων (Οίτης, Καλλιδρόμου, Γκιώνας, Παρνασσού). Από το ψηλότερο σημείο κατηφορίζουμε απότομα και αφήνουμε τον ασφαλτόδρομο για να μπούμε σε καλντερίμι. Περνώντας μέσα από τα σοκάκια της παλιάς Λαμίας φτάνουμε στην Πλατεία Λαού όπου τα πλατάνια της είναι χαρακτηρισμένα σαν Διατηρητέα Μνημεία της φύσης (από την Unesco). Διασχίζοντας τον πεζόδρομο περνάμε από το Μνημείο του Αθ. Διάκου (κενοτάφιο) και φτάνουμε στο σημείο εκκίνησης έχοντας συμπληρώσει 4χλμ.

Κατηφορίζουμε την οδό Καποδιστρίου περνώντας μπροστά από το Δικαστικό Μέγαρο και στρίβουμε δεξιά στην οδό Λεωνίδου. Συναντάμε τις σιδηροδρομικές γραμμές και αμέσως μετά στρίβουμε δεξιά. Περνάμε απέναντι τον Σιδηροδρομικό Σταθμό Λαμίας και συνεχίζουμε παράλληλα με τις γραμμές. Στρίβουμε δεξιά έχοντας μπροστά μας το Στρατόπεδο (ΚΕΥΠ) της πόλης και διασχίζοντας τον κόμβο με τα φανάρια ανηφορίζουμε έχοντας μπροστά μας το μεγαλύτερο λόφο της Λαμίας (Πρ. Ηλίας 373μ.). Ανηφορίζουμε απότομα και μετά από ενάμισι χιλιόμετρο φτάνουμε στο μνημείο του Αχιλλέα. Κάνουμε αναστροφή και εισερχόμαστε στο χώρο αναψυχής του Αγ. Λουκά. Διασχίζουμε το παρκάκι και φτάνουμε στις σκάλες που μας οδηγούν απότομα κατηφορικά στην εκκίνηση. Πριν τερματίσουμε θα περάσουμε από την πλατεία με το άγαλμα του Αθ. Διάκου. Συμπληρώνουμε 8χλμ. στο τέλος της πορείας.

Αναλυτικές πληροφορίες σχετικά και με αυτή τη διαδρομή μπορείτε να βρείτε στο επίσημο site της διοργάνωσης: <http://www.lamiarunfestival.gr/>.

#### 4. Δικαίωμα Συμμετοχής

- ✓ Για να συμμετάσχουν κάποιοι στον αγώνα δρόμου 27.000 μέτρων, θα πρέπει να έχουν συμπληρώσει το 18<sup>ο</sup> έτος της ηλικίας τους (γεννηθέντες το 1996 και μετά). Για αθλητές/-τριες μικρότερης ηλικίας απαιτείται γραπτή άδεια από γονέα ή κηδεμόνα.
- ✓ Στον αγώνα δρόμου των 8.000 μέτρων συμμετέχουν όλοι ανεξαρτήτου ηλικίας. Για αθλητές/-τριες μικρότερης ηλικίας απαιτείται γραπτή άδεια από γονέα ή κηδεμόνα.

#### 5. Διακρίσεις – Έπαθλα

- ✓ Σε όλους τους δρομείς που θα τερματίσουν στα 27.000μ. και 8.000μ. θα δοθεί μετάλλιο.
- ✓ Κύπελλα θα απονεμηθούν στους τρεις πρώτους της γενικής κατάταξης, στους τρεις πρώτους αθλητές και στις τρεις πρώτες αθλήτριες των δρόμων 27.000μ. και 8.000μ.
- ✓ Ανάρτηση της τελικής κατάταξης των αθλητών ανά ηλικιακή κατηγορία και φύλο θα γίνει στην επίσημη ιστοσελίδα του Lamia Run Festival 2014.

### III. Δηλώσεις Συμμετοχής

Οι δηλώσεις συμμετοχής για τον Αγώνα 27.000μ. και τον Αγώνα 8φ.000μ. θα πρέπει να γίνουν έως τη:

**Δευτέρα, 5 Μαΐου 2014**

Η Εγγραφή γίνεται με δύο τρόπους:



στην ηλεκτρονική διεύθυνση: <http://www.lamiarunfestival.gr/>

Και στα Γραφεία της Διοργάνωσης

Στα Γραφεία της Διοργάνωσης, Κολοκοτρώνη 35, Λαμία, Πλατεία Πάρκου

#### IV. Κόστος Συμμετοχής

Το κόστος συμμετοχής στον αγώνα δρόμου 27.000μ. είναι ανά άτομο

- 20€ ανά άτομο για το πλήρες πακέτο.
- 15€ ανά άτομο για το απλό πακέτο.

Το κόστος συμμετοχής στον αγώνα δρόμου 7.000μ. είναι ανά άτομο

- 15€ ανά άτομο για το πλήρες πακέτο.
- 5€ ανά άτομο για το απλό πακέτο.

Τρόποι Πληρωμής:

- ✓ Με κατάθεση σε τραπεζικό λογαριασμό

στην Εθνική Τράπεζα 396/545304-66 – ΚΟΙΝΩΝΙΚΗ ΣΥΝΕΤΑΙΡΙΣΤΙΚΗ  
ΕΡΙΒΩΛΟΣ ΦΘΙΑ

IBAN: GR4101103960000039654530466

**ΠΡΟΣΟΧΗ:** Στην αιτιολογία κατάθεσης πρέπει απαραίτητα να δηλώσετε το ονοματεπώνυμό σας (και για πιθανές συνωνυμίες και το πατρώνυμό σας).

Επίσης:

✓ Στα γραφεία της διοργάνωσης στη Λαμία την ώρα της εγγραφής σας.

Στα Γραφεία της Διοργάνωσης, Κολοκοτρώνη 35, Λαμία, Πλατεία Πάρκου

Κολοκοτρώνη 35, Πλατεία Πάρκου

Ημέρες Λειτουργίας: Δευτέρα - Κυριακή

**ΠΡΟΣΟΧΗ:** Οι εγγραφές και η κατάθεση χρημάτων θα διαρκέσει έως την Δευτέρα 7 Απριλίου 2014.

## V. Παροχές στους Συμμετέχοντες

Στο Πλήρες πακέτο για τους συμμετέχοντες των 27.000μ. και 8.000μ. θα δοθούν :

- ✓ Τεχνικό T-Shirt **Salomon** στους
- ✓ Αριθμός εγγραφής (**Bib**) με γραμμένο και το ονοματεπώνυμο.
- ✓ Αναμνηστικό Χαραγμένο μετάλλιο συμμετοχής.
- ✓ Chip χρονομέτρησης.
- ✓ Στην εκκίνηση θα υπάρχει χώρος όπου θα μπορούν οι αθλητές να αφήνουν τα προσωπικά τους είδη και να τα παραλαμβάνουν στον τερματισμό.
- ✓ Νερό – Ισοτονικό και μπάρες στη διαδρομή και κατά τη λήξη του αγώνα.

Στο Απλό πακέτο για τους συμμετέχοντες των 27.000μ. και 8.000μ. θα δοθούν :

- ✓ Αναμνηστικό Χαραγμένο μετάλλιο συμμετοχής για τα 27.000μ και απλό μετάλλιο στα 8.000μ.

- ✓ Αριθμός εγγραφής (**Bib**) με γραμμένο και το ονοματεπώνυμο.
- ✓ Chip χρονομέτρησης.
- ✓ Στην εκκίνηση θα υπάρχει χώρος όπου θα μπορούν οι αθλητές να αφήνουν τα προσωπικά τους είδη και να τα παραλαμβάνουν στον τερματισμό.
- ✓ Νερό – Ισοτονικό και μπάρες στη διαδρομή και κατά τη λήξη του αγώνα

## VI. Υγειονομική Κάλυψη

Σε κάθε περίπτωση όλοι οι αγωνιζόμενοι συμμετέχουν με αποκλειστικά δική τους ευθύνη.

Οι διοργανωτές δεν έχουν καμία ευθύνη για ό,τι συμβεί σχετικά με θέματα ΥΓΕΙΑΣ που θα οφείλονται σε έλλειψη προληπτικού ιατρικού ελέγχου. Επίσης δεν φέρουν ευθύνη για τυχόν ατύχημα που θα προκύψει κατά τη διεξαγωγή του αγώνα.

Από τους διοργανωτές δε θα ζητηθούν ιατρικές βεβαιώσεις για κανένα αθλητή/-τρια, αφού όλοι οι συμμετέχοντες/-ουσες αγωνίζονται με δική τους αποκλειστική ευθύνη και οι ανήλικοι με ευθύνη των γονέων ή κηδεμόνων τους.

Όχημα του ΕΚΑΒ θα καλύπτει τη διοργάνωση.

## VII. Σταθμοί Υποστήριξης – Χιλιομετρικές Ενδείξεις

- ✓ Κατά μήκος της διαδρομής των 27.000μ. και των 7.000μ. θα υπάρχουν σταθμοί υποστήριξης των δρομέων. Ο αγώνας των 27.000μ θα έχει τέσσερις (5) σταθμούς εφοδιασμού.
- ✓ Ο πρώτος θα είναι στη Πλατεία Διάκου, ο δεύτερος στο Ισιαδάκι, ο τρίτος στα Γαλανέικα, ο τέταρτος στο Υδραγωγείο και ο πέμπτος στον Αφανό και θα παρέχουν νερό, σνακς, μπανάνες και ισοτονικά. Στον αγώνα των 7.000μ θα υπάρχει ένας σταθμός που θα παρέχει νερό.
- ✓ Σε κάθε χιλιόμετρο της διαδρομής του Αγώνα 10.000μ. θα υπάρχει χιλιομετρική ένδειξη.
- ✓ Την ηλεκτρονική χρονομέτρηση καθώς και την έκδοση των αποτελεσμάτων έχει αναλάβει εταιρεία επίσημης χρονομέτρησης. Για το λόγο αυτό όλοι οι συμμετέχοντες δρομείς θα πρέπει να φορούν το chip χρονομέτρησης που θα παραλάβουν μαζί με τον αριθμό συμμετοχής τους και το ονοματεπώνυμό τους από το Κέντρο Εγγραφών.

## VIII. Παραλαβή πακέτου συμμετοχής από το Κέντρο Εγγραφών

- ✓ Τόπος: Κολοκοτρώνη 35, Πλατεία Πάρκου – Λαμία
- ✓ Από την 7<sup>η</sup> Μαΐου και ως την ημέρα του αγώνα.



Προκήρυξη Salomon Lamia City Trail 2014

## ΙΧ. Στοιχεία Επικοινωνίας

- ✓ Ιστοσελίδα: <http://www.lamiarunfestival.gr/>
  - ✓ E-mail: [lamiarun@gmail.com](mailto:lamiarun@gmail.com)
  - ✓ Γραφείο - Κέντρο Εγγραφών: **Κολοκοτρώνη 12, Λαμία.**
  
  - ✓ Τηλέφωνο: **6936763626, Αποστολόπουλος Κων/νος**
- 

Ο Πρόεδρος της Οργανωτικής Επιτροπής

Κωνσταντίνος Ν. Αποστολόπουλος

